

Wohnungsgrundrisse

Block A und B



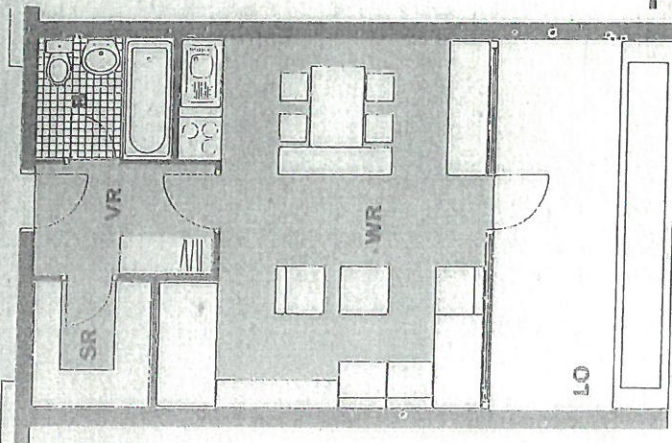
Einzimmerwohnung

Typ A

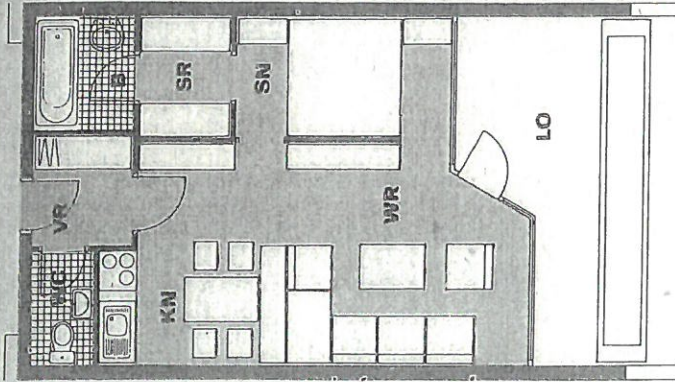
6.-8. WG, 12. WG, ab 14. WG
34,98 – 37,13 m², Loggia: 10,22 – 22,04 m²
Einzimmerwohnung für 1 Person,
großzügige Loggia.

Typ B

44,70 m², Loggia: 9,32 m²
Einzimmerwohnung, jedoch für
2 Personen benützbar.
Schlafteil mit Schrankraum und Bad.
Große Loggia.

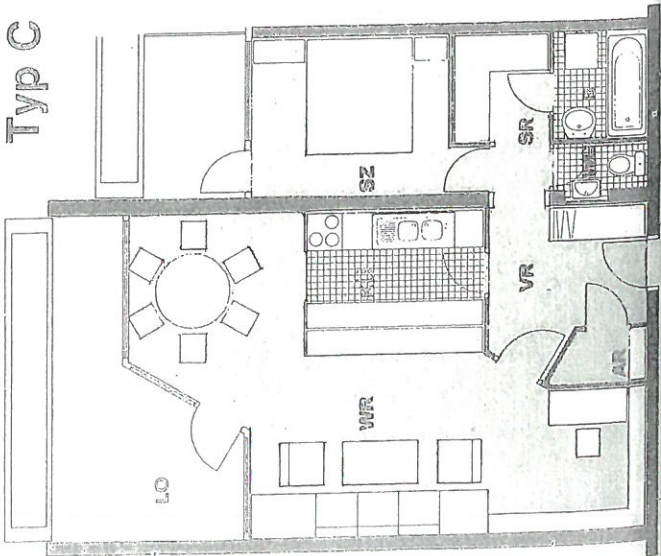


Typ A

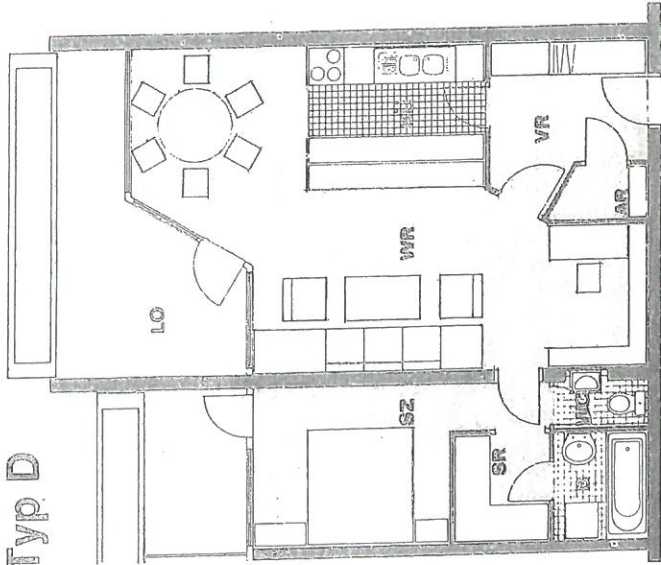


Typ B

Typ C



Typ D



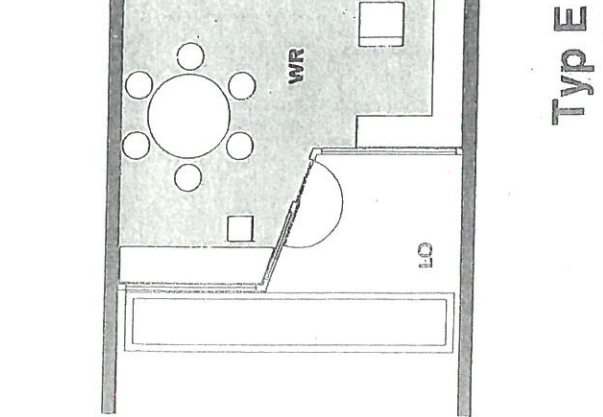
Zweizimmerwohnung

Typ C

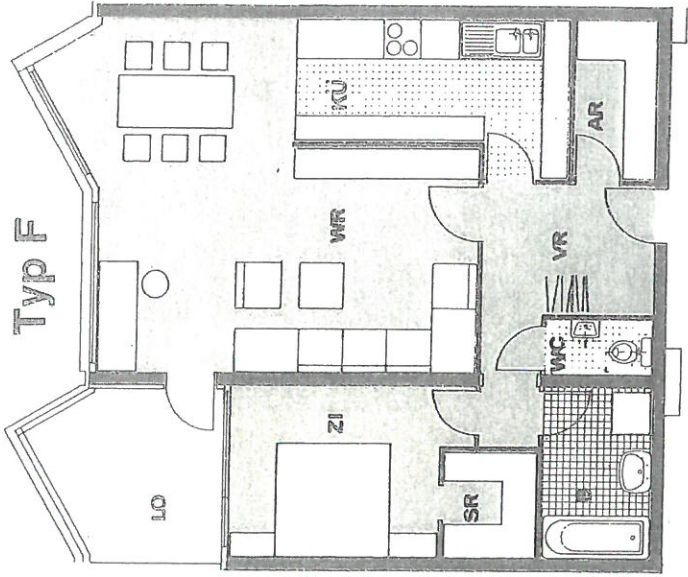
10. und 11. WG
 57,18 – 58,05 m², Loggia: 12,42 – 16,22 m²
 2-Zimmer-Wohnung, großzügiger Wohnraum mit Essveranda, Schlafteil mit Schrankraum und Bad.

Typ D

10. und 11. WG
 57,18 – 58,05 m², Loggia: 12,42 – 16,22 m²
 2-Zimmer-Wohnung, nach Süden großzügig geöffneter Wohnraum, Schlafzimmer mit Schrankraum und Bad.



Typ F



Zweizimmerwohnung

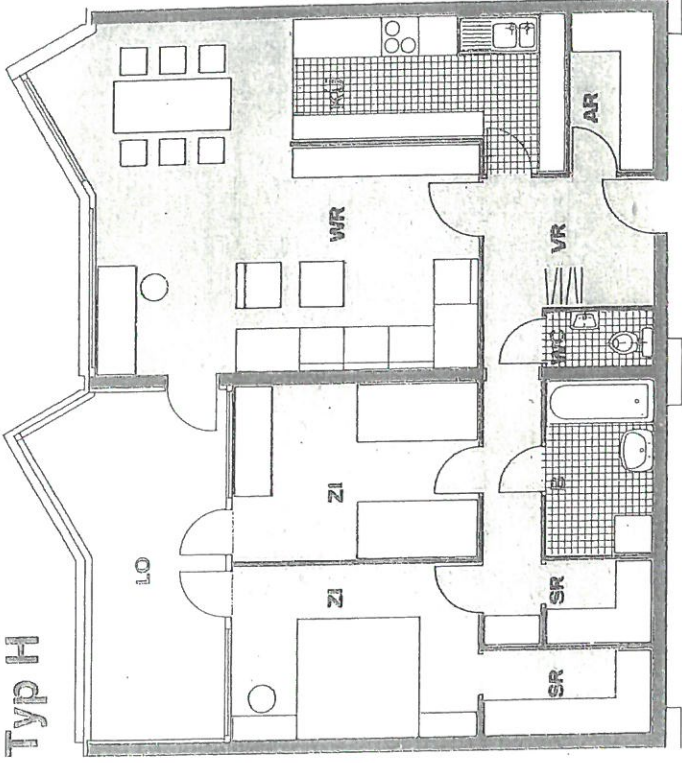
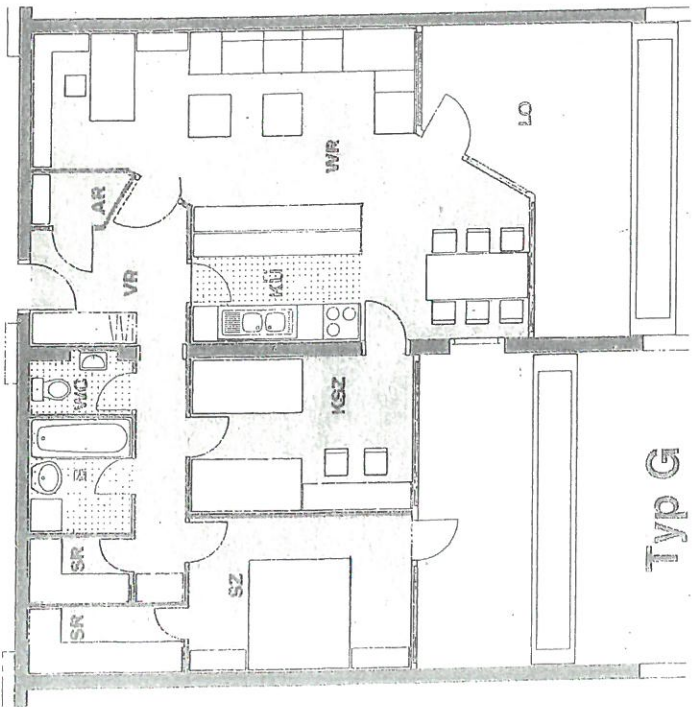
Typ E

6. und 7. WG
 64,50 – 70,60 m², Loggia: 6,10 – 12,10 m²
 2-Zimmer-Wohnung, an den Blockenden gelegen, Wohnraum-Ausblick nach Osten oder Westen, Schlafzimmer nach Süden (Rax, Schneeberg) oder Norden (Wien). Großzügige Küche, Wohnraum und Eßbereich.

Typ F

ab 15. WG
 67,30 m², Loggia: 5,50 – 6,90 m²
 2-Zimmer-Wohnung mit großzügigem Wohnraum und Küche, Schlafzimmer mit Schrankraum und Bad.

Typ H



Dreizimmerwohnung

Typ G

6.-10. WG
76,48 - 87,64 m², Loggia: 21,00 - 27,80 m²
3-Zimmer-Wohnung, großer Wohnbereich, nach Süden geöffnet, großzügige Loggia vor Wohn- und Schlafbereich, jedes Schlafzimmer besitzt einen Schrankraum.

Typ H

ab 15. WG
85,38 m², Loggia: 12,70 m²
3-Zimmer-Wohnung, nach Süden geöffnet, großzügiger Wohnbereich und Küche, großes Bad und große Schrankräume bei den beiden Schlafzimmern. Loggia vor Schlafbereich, aber auch vom Wohnzimmer zugänglich.

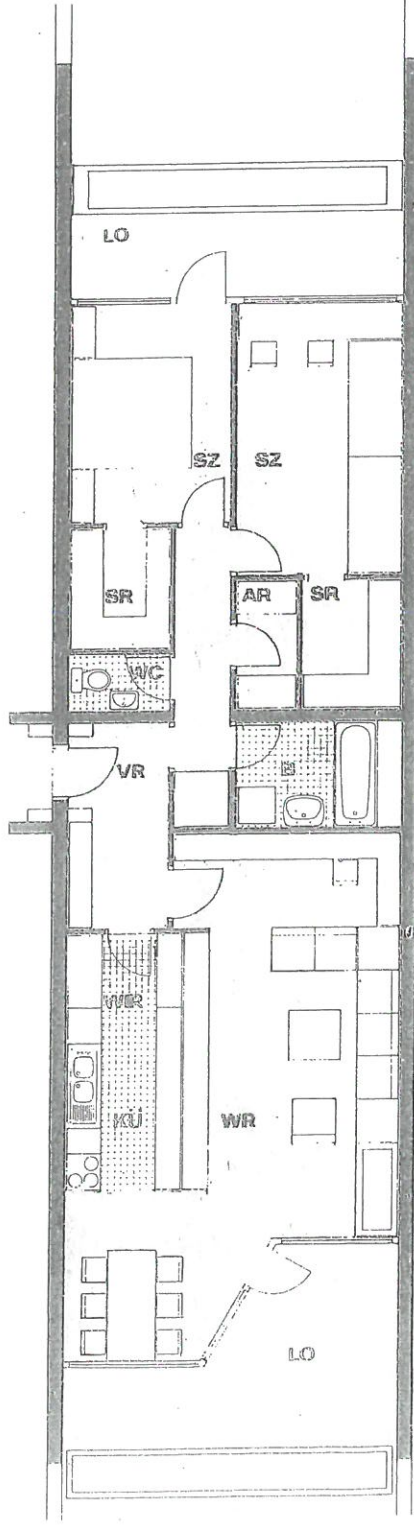
Dreizimmerwohnung

Typ I

9.-11. WG
81,09 - 99,99 m², Loggia: 13,50 - 24,30 m²
Sehr große 3-Zimmer-Wohnung von Osten nach Westen durchgehend, große Küche mit großem Wohn- und Eßbereich. 2 große Schlafzimmer mit Schrankräumen, Loggia vor Wohn- und Schlafbereich.

Typ J

wie Wohnung Typ I, jedoch spiegelgleich angeordnet.

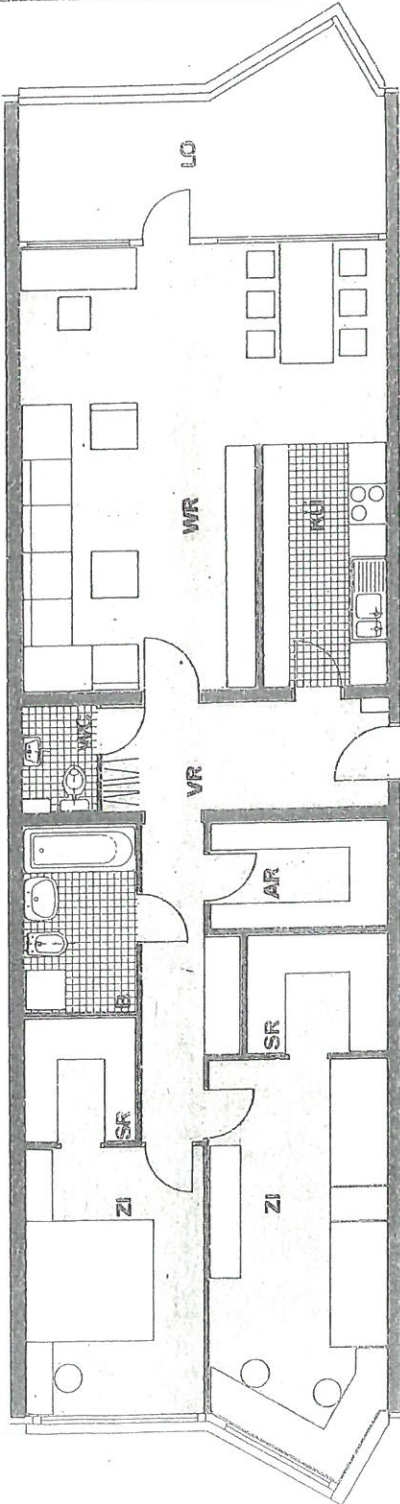


Typ I + J

Dreizimmerwohnung

Typ K

ab 15. WG
94,40 m², Loggia: 12,70 m²
Loggia nur vor Wohnbereich.



Typ K

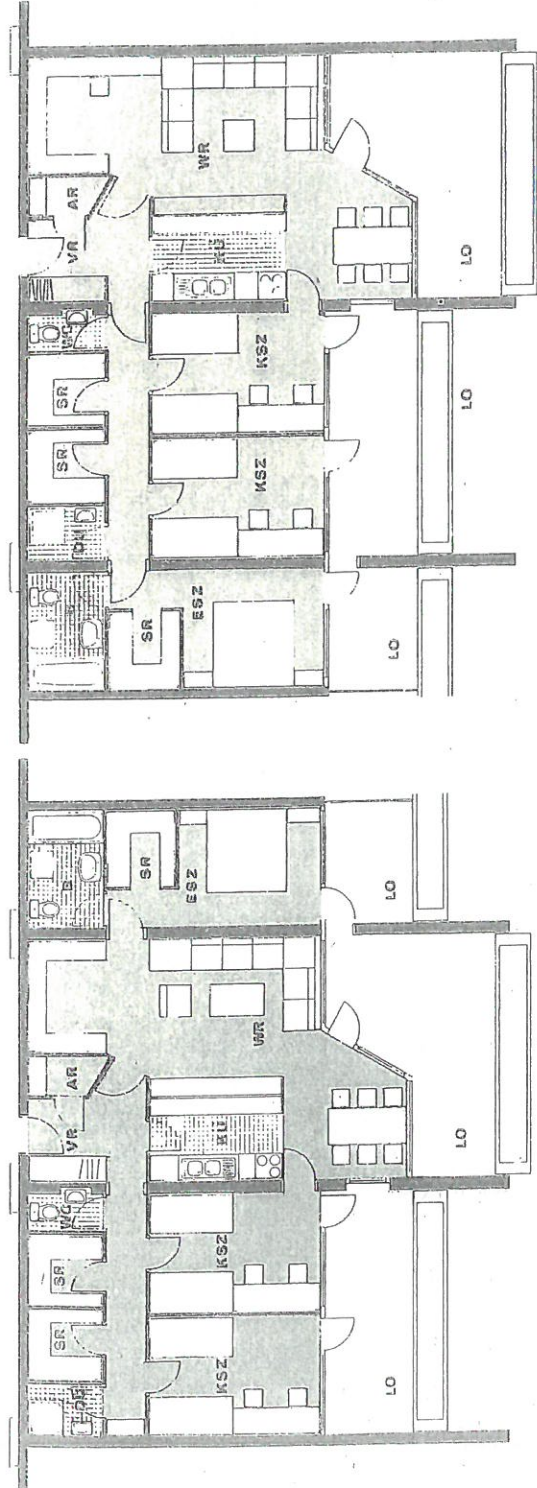
Dreizimmerwohnung

Typ P

3.-5. WG
94,74 - 109,60 m², Loggia: 33,50 - 50,47 m²
4-Zimmer-Wohnung mit breiter, vor-
gelagerter Loggia. Eigener Elternschlaf-
bereich vom Wohnraum zugänglich
(als Einliegerwohnung verwendbar).
Beide Kinderzimmer haben Schrank-
räume und eine Dusche. Wohnbereich
mit Esbveranda.

Typ Q

3.-5. WG
94,74 - 109,60 m², Loggia: 33,50 - 50,47 m²
4-Zimmer-Wohnung mit großem Wohn-
raum und Esbveranda. Trotz räumlicher
Aufeinanderfolge getrennter Elternschlaf-
teil.

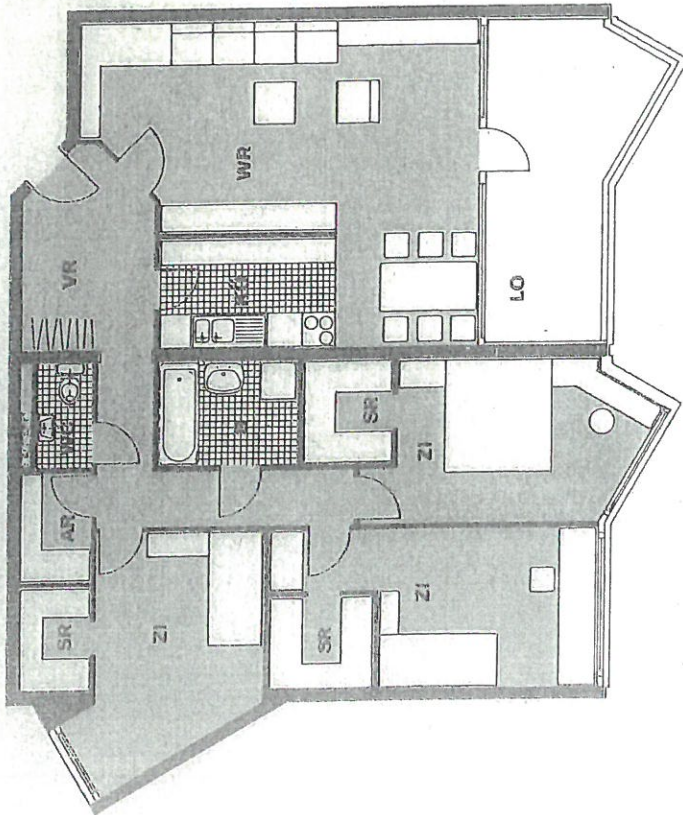


Typ P

Typ Q

Vierzimmerwohnung Typ R

ab 14. WG an den Blockenden
95,50 m², Loggia: 12,70 m²
Ost- bzw. westgerichteter Wohn- und
Schlafbereich, ein Schlafzimmer zu-
sätzlich nach Süden oder Norden
orientiert.
Alle Schlafzimmer haben Schrank-
räume.



Typ R

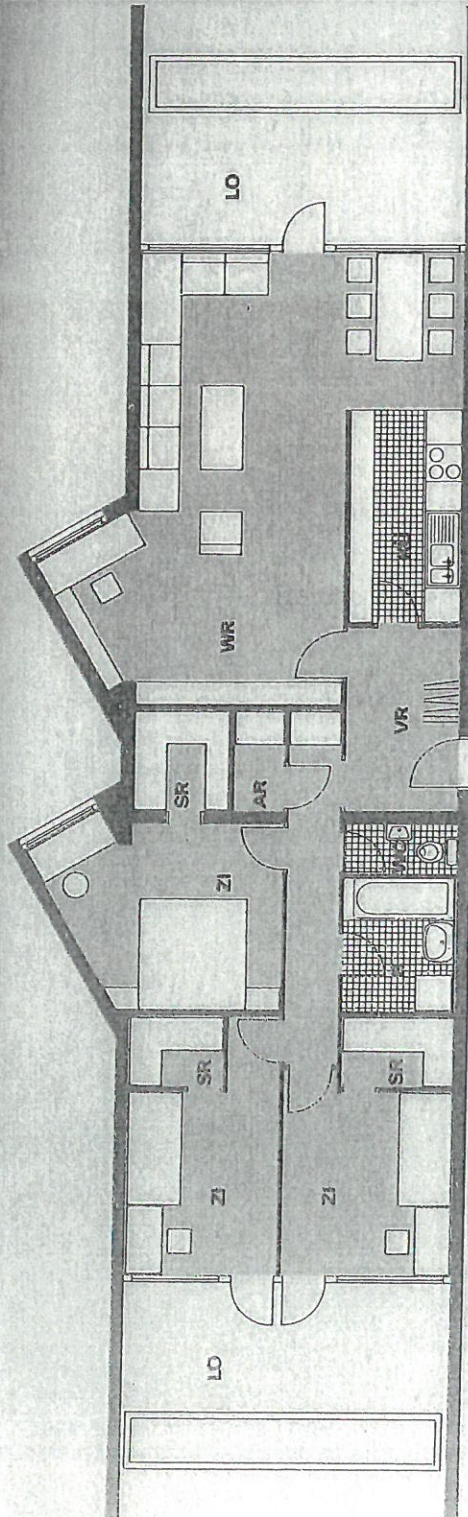
Vierzimmerwohnung

Typ S

8.-11. WG

84,53 - 112,56 m², Loggia: 12,40 - 24,28 m²

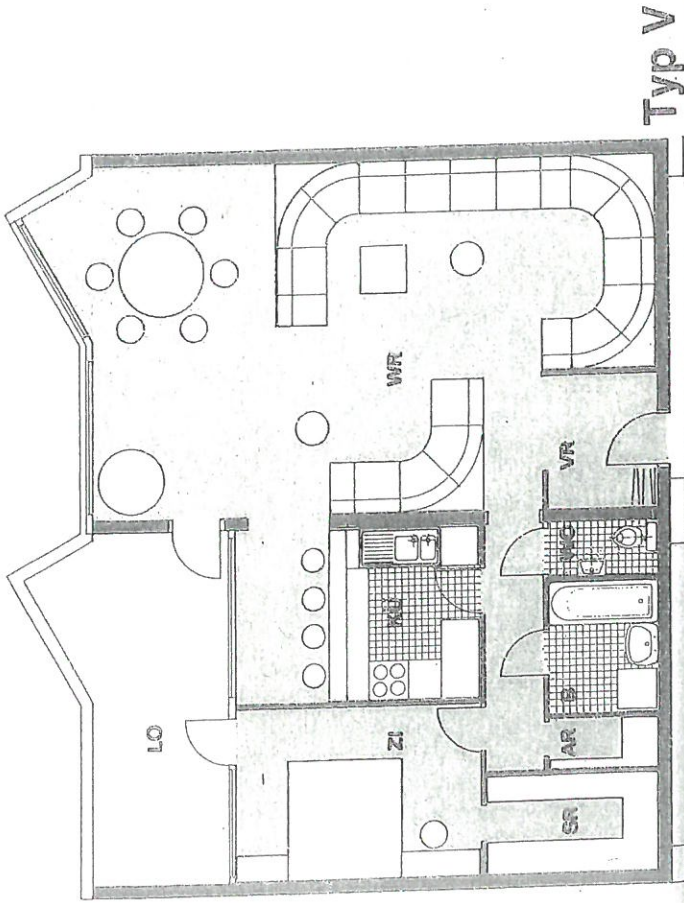
An den Blockenden von Osten nach Westen durchgehende Wohnung mit zwei zusätzlichen Öffnungen nach Süden oder Norden und großzügigen Loggien.



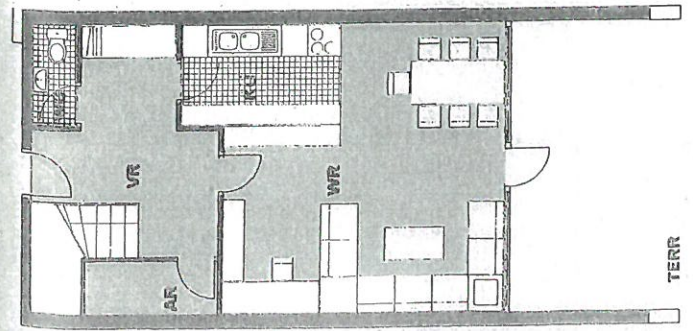
Typ S

Saalwohnung Typ V

22. bzw. 26. WG
86,73 m², Loggia: 12,70 m²
Saalwohnung, Installationsgruppe vor-
gesehen, sonst durch mobile Trenn-
wände Flexibilität gegeben.

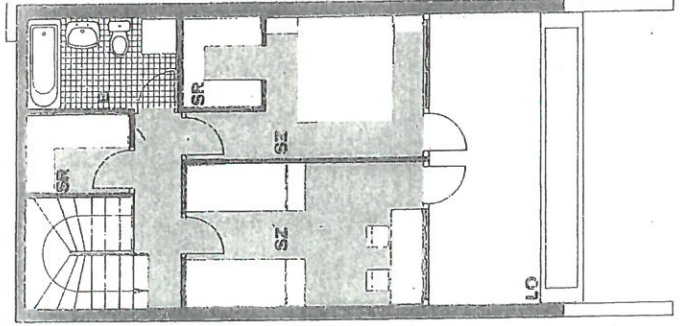


Typ V



Maisonette 3 Zimmer Typ L

1. und 2. WG
80,52 m², Terrasse: 25,06 m²,
Loggia: 11,34 m²
3-Zimmer-Maisonette mit großer, vor-
gelagerter Terrasse und Loggia.
Im 1. WG Wohnbereich, im 2. WG Schlaf-
bereich.



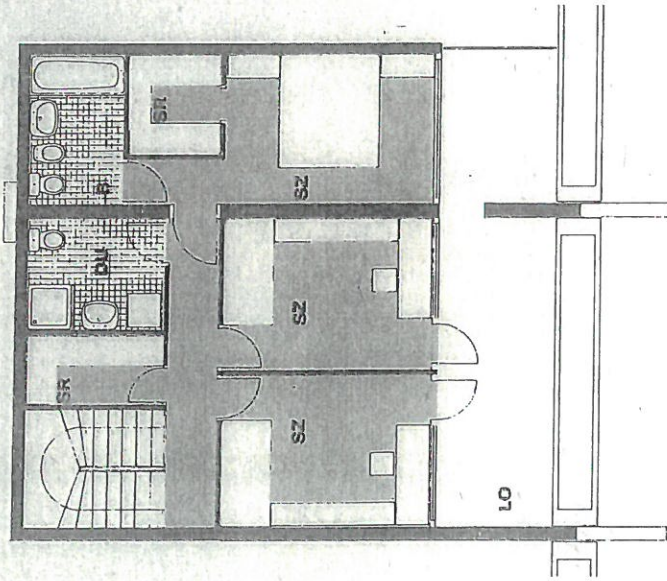
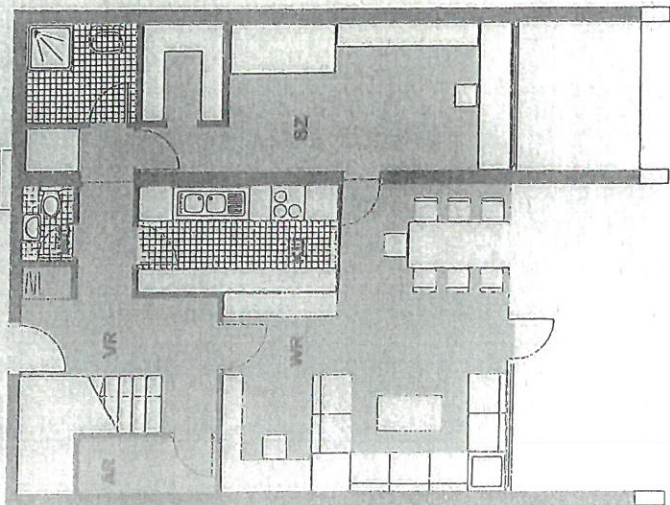
Typ L

TERR

Maisonette 5 Zimmer

Typ U

1. und 2. WG
124,40 m², Terrasse: 37,40 m²,
Loggia: 17,25 m²
5-Zimmer-Maisonette (Reihenhaus im
Haus). Großer Wohnteil mit zusätzlichem
Zimmer im 1. WG (ev. Gästezimmer),
im 2. WG 3 Schlafzimmer mit Schrank-
räumen und Bad und Dusche. Große
Terrasse und Loggia.



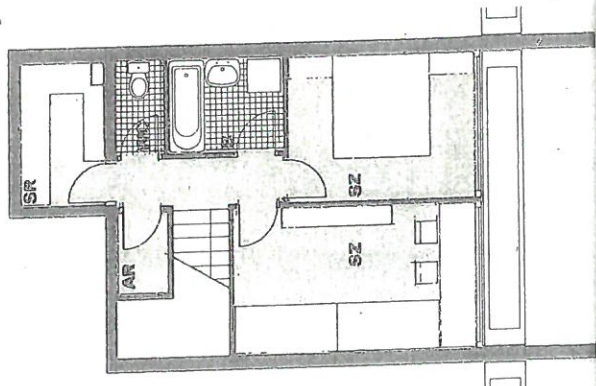
Typ U

TERR

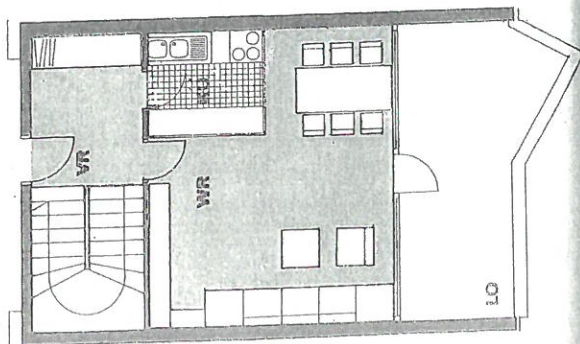
Maisonette 3 Zimmer

Typ O

13. und 14. WG
66,70 m², Loggia: 12,70 m²
Kleine 3-Zimmer-Maisonette, im 14. WG
Wohnbereich mit nach Süden geöffneter
Loggia, im 13. WG Schlafbereich mit
Schrankräumen und Bad.



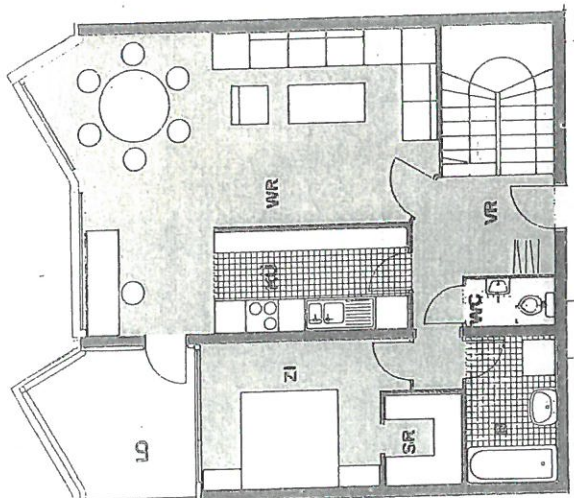
Typ O



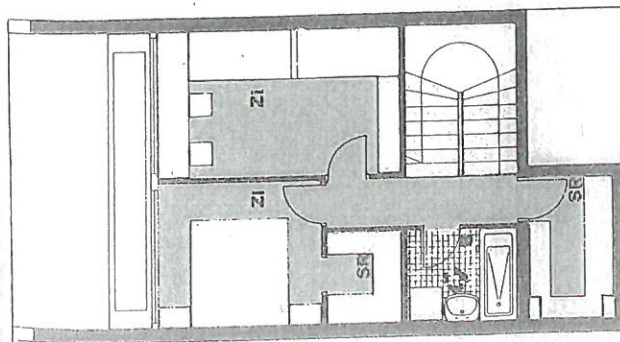
Maisonette 4 Zimmer

Typ T

13. und 14. WG
102,97 m², Loggia: 5,50 – 6,90 m²
Große 4-Zimmer-Maisonette, im 14. WG
Wohnbereich, im 13. WG und neben
Wohnraum im 14. WG Schlafbereich.



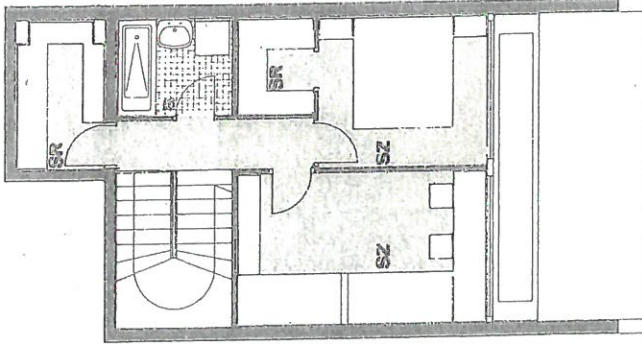
Typ T



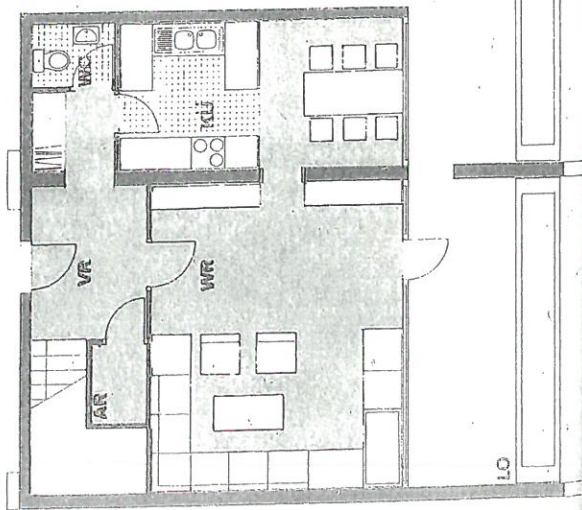
Maisonette 3 Zimmer

Typ M

12. und 13. WG
84,90 m², Loggia: 12,22 m²
Großer Wohnraum mit getrenntem
Essplatz und Küche.



Typ M

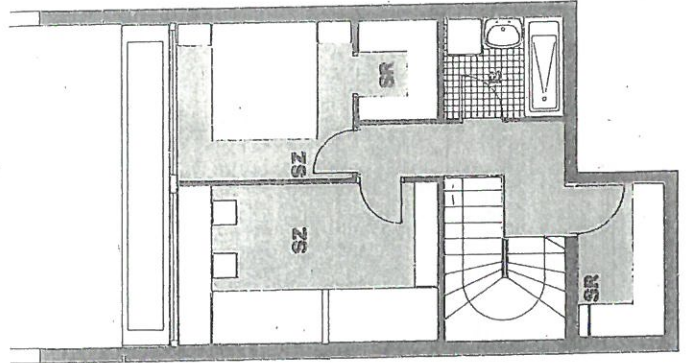


LO

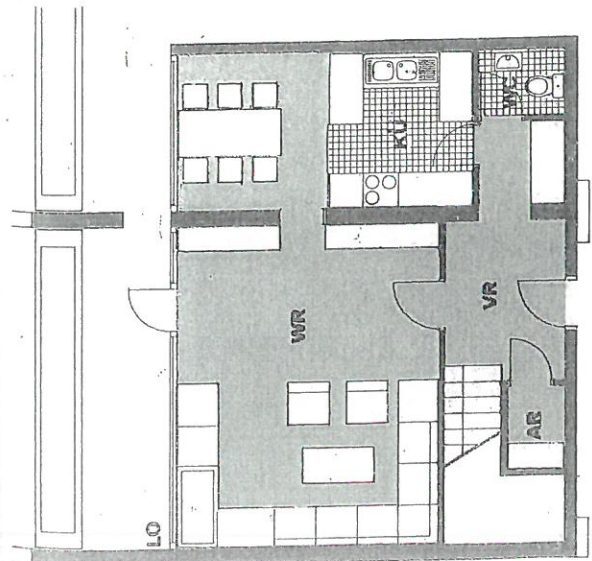
Maisonette 3 Zimmer

Typ N

12. und 13. WG
85,61 m², Loggia: 12,22 m²
Maisonette mit großem Wohnraum, mit
getrenntem Essplatz und Küche, mit
vorgelegter Loggia. Im 13. WG 2 Schlaf-
räume mit Bad und Schrankraum.



Typ N



LO